

Promoción y Desarrollo de Estrategias Bajas en Emisiones de carbono



Situación actual

- Para el (IPCC) lo que más preocupa es que varios de los indicadores principalmente por las condiciones meteorológicas extremas que perjudican la producción agrícola, ganadera etc, y con ella la seguridad alimentaria, se está acelerando más de lo previsto y por lo tanto, están provocando mayores niveles de incertidumbre y riesgo. En su último informe de noviembre 2014,

SITUACIÓN ACTUAL

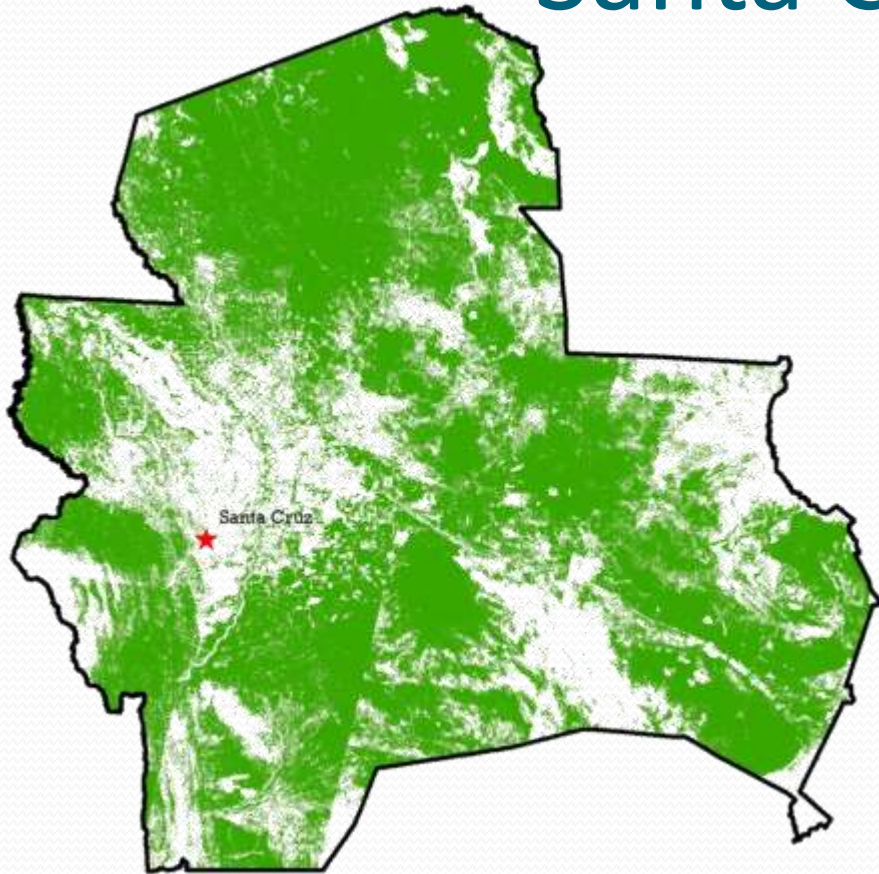
- La deforestación, provoca la principal contribución a las emisiones de gases de efecto invernadero del país, porque se realiza a partir de la quema del bosque.
- Estas emisiones alcanzan CO_2 48% del total nacional, para habilitar el uso de la tierra y cambio de uso de la tierra.
- 80% vienen desde el Departamento de Santa Cruz, dónde el sector agrícola representa un 40% de sus emisiones.



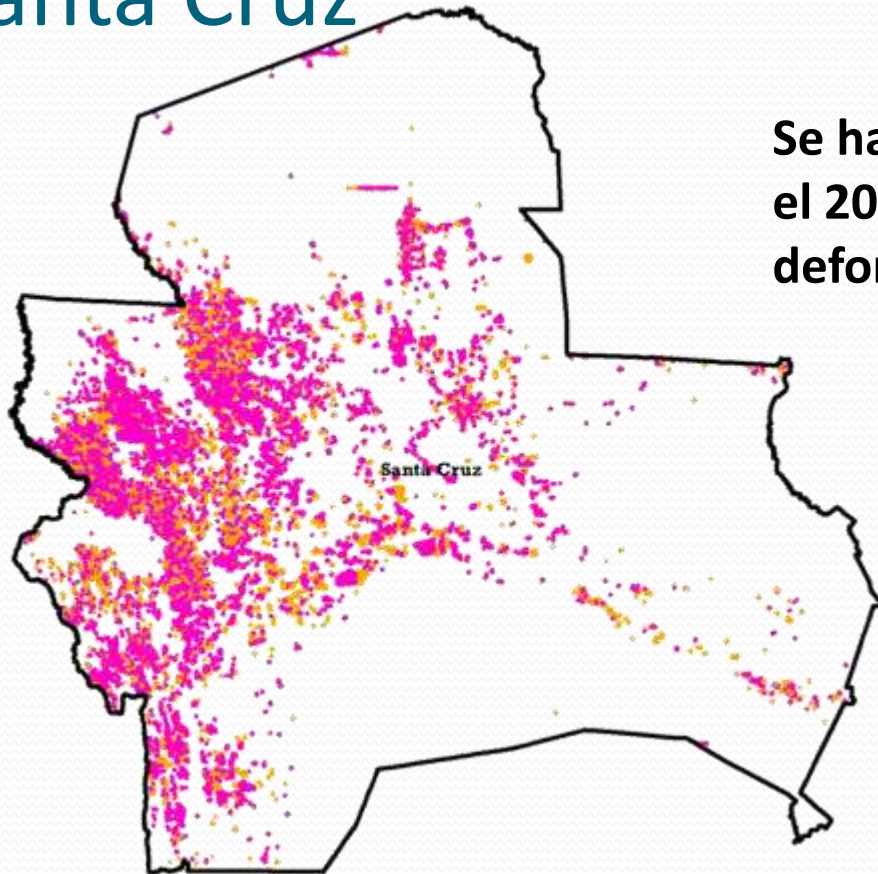
- Según: Inventario de GEI 2002 – 2004.

Bosque en el departamento de Santa Cruz

Superficie cubierta por bosques 23 474 998 ha aprox. Fuente: ABT



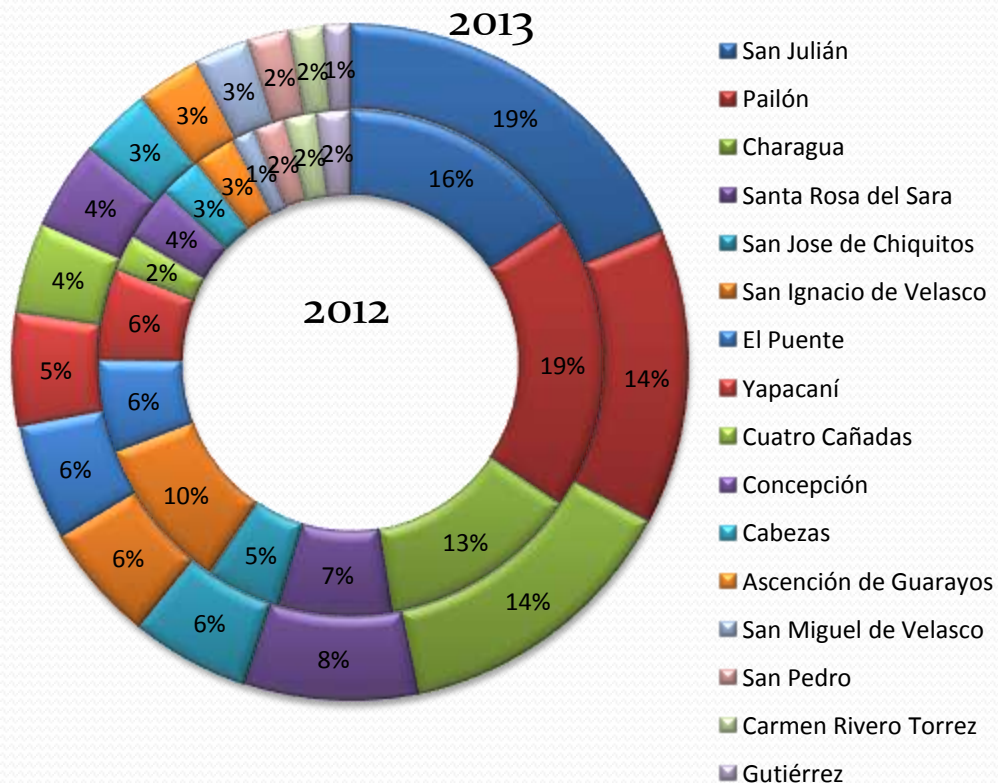
Deforestación en el departamento de Santa Cruz



Se han deforestado 96.512 hectáreas en el 2012 y 115.109 hectáreas deforestadas en el 2013. Fuente: ABT

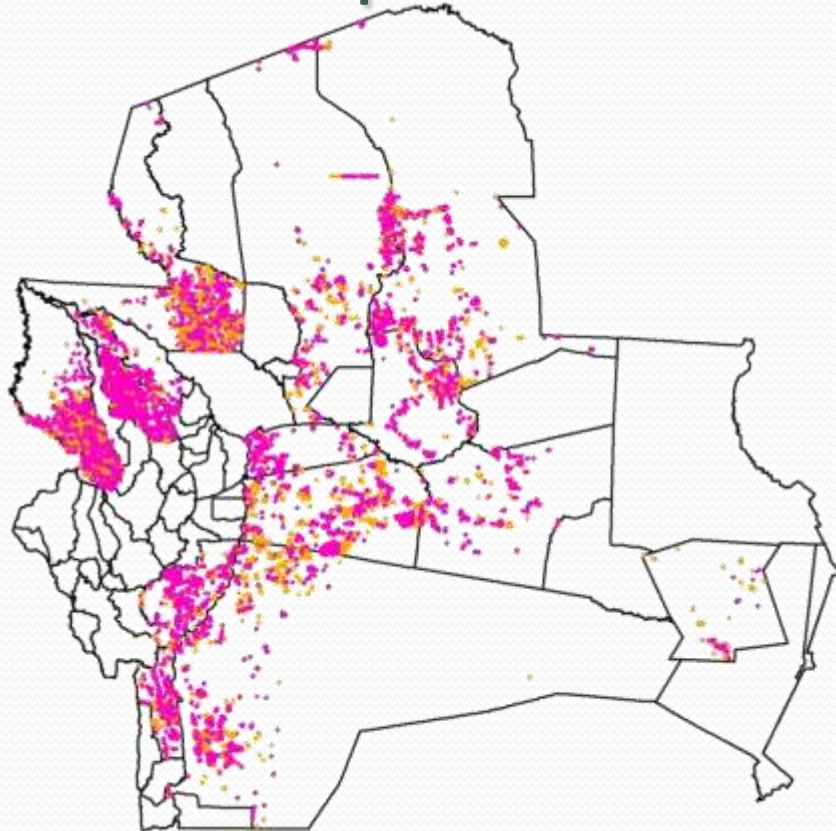


Áreas críticas de la deforestación



Municipios	2012	2013
San Julián	13.365	19.902
Pailón	16.044	15.091
Charagua	11.064	14.929
Santa Rosa del Sara	6.208	8.846
San Jose de Chiquitos	4.064	6.089
San Ignacio de Velasco	8.380	5.965
El Puento	5.067	5.906
Yapacaní	4.998	5.827
Cuatro Cañadas	1.980	4.604
Concepción	2.994	4.505
Cabezas	2.313	3.676
Ascención de Guarayos	2.284	3.258
San Miguel de Velasco	1.245	2.785
San Pedro	1.807	2.147
Carmen Rivero Torrez	1.758	1.714
Gutiérrez	1.810	1.385

Áreas críticas de la deforestación departamento de Santa Cruz



Instrumentos formales

- Mecanismo Conjunto de Mitigación y Adaptación para el Manejo Integral y sostenible de los Bosques y la Madre Tierra, así como con el mecanismo de mitigación para Vivir Bien, que se constituyen en instrumentos formales.



APUESTA

- Si existe el interés de los sectores involucrados en reducirlos.



MECANISMO DE LA APUESTA

- Concientizando y mostrando, las diferentes alternativas de producción responsables basada en estrategia de desarrollo bajas en carbono, en Mitigación y Adaptación.



AVANCES

- Educación social, sobre las maneras de proteger los bosques y la biodiversidad.
- La reforestación,
- La rehabilitación de las tierras deterioradas.
- La ampliación de las áreas protegidas.
- “Prevención, control y uso del fuego en la Chiquitanía”
- Control y calidad de Aire .
- Planes de manejo.



DIAGNÓSTICO Y SITUACIÓN DE LAS EMISIONES DE GASES DE EFECTO INVERNADERO EN EL DEPARTAMENTO DE SANTA CRUZ Y EL PAÍS



SOLUCIONES Y PRÁCTICAS DEMOSTRATIVAS EN LA REDUCCIÓN DE GASES DE EFECTO INVERNADERO .

Socialización de experiencias de trabajos sobre las alternativas bajas en carbono.



Buenas practicas en el manejo del fuego

Plan de manejo comunitario



Estudios de caso, tesis, consultorias, proyectos de recuperación de suelos.



ESTRATEGIAS DE CAMPAÑAS Y COMUNICACIÓN

- **Conformar una plataforma de comunicación.**
- Fortalecer la comunicación aprendizaje y enseñanza, Intercambio de información y conocimientos, creación y distribución de documentos y materiales didácticos y consolidados, socialización de reportes, ensayos, libros digitales, Resúmenes de foros, videos.
- Calendario de actividades de la campaña, publicaciones permanentes.
- Generar espacios de discusión a través de diferentes mecanismos. (foros, conversatorios, mesas de trabajo..) y presentar agendas de trabajo concreta, con productores...

“GUÍA PASO A PASO DE ESTRATEGIAS DE CAMPAÑAS Y COMUNICACIÓN”

- Cuando comenzar, Como Iniciar, herramientas que se cuentan
- Hacer un mapa de situación actual.
- Elaborando la Ruta Critica / Cadena de custodia
- Elaborar los Objetivos. SMART
- Construir las estrategias.
- Establecimiento del mensaje
- Planificación de actividades
- Canales de comunicación.



LOGRO A ALCANZAR

1ERA. ETAPA

- A Febrero de 2016, contar con una propuesta de directrices presentadas a las instancias de decisión, que contengan un plan de medidas para reducir las emisiones basadas en estrategias bajas en Carbono, y los mecanismos de monitoreo para su seguimiento y cumplimiento.



GRACIAS